



Comune di Verbania

PROVINCIA DI VERBANO CUSIO OSSOLA

PROGETTAZIONE DEFINITIVA PER APPALTO INTEGRATO DELLE OPERE DI "VARIANTE ALL'ABITATO DI VERBANIA" DELLA S.S. N.34 - 1° LOTTO

PROGETTO DELL'INFRASTRUTTURA MONOGRAFIE DEI CAPISALDI

Mandataria:



IL PROGETTISTA:

Dott. Ing. Alberto Checchi

Mandanti:



IL RESPONSABILE :

Dott. Ing. G.S. Kalamaras



IL RESPONSABILE E COORDINATORE DELLA
SICUREZZA IN FASE DI PROGETTAZIONE :

Dott. Ing. A. Salvago de Gennaro



IL GEOLOGO :

Dott. Carlo Alessio

COMMESSA	FASE	COMPARTO	DOCUMENTO	REV	SCALA	FILE
B357	PD	SVT	IN01VV0101	0	—	SVTIN01VV01010.DOC

3						
2						
1						
0	30/05/2012	PRIMA EMISSIONE	G. LIVERANI	G. LIVERANI	P. POLIDORI	A. CHECCHI
REV.	DATA	DESCRIZIONE	REDATTO	VERIFICATO	APPROVATO	AUTORIZZATO



Atlantis



COMUNE DI VERBANIA

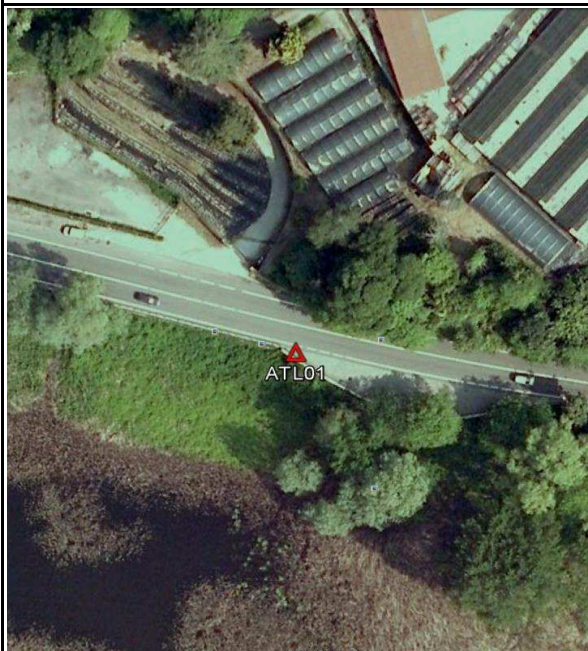
VERTICI RETE DI INQUADRAMENTO RAFFITTIMENTO E POLIGONALI

**VARIANTE FONDOTOCE
E SVINCOLO PALLANZA
della S.S. n.34**

Codice:	VERTICE
Nome:	ATL01
Provincia:	VERBANO CUSIO OSSOLA
Comune:	VERBANIA

Esecuzione: 28/11/2011

VISTA AEREA



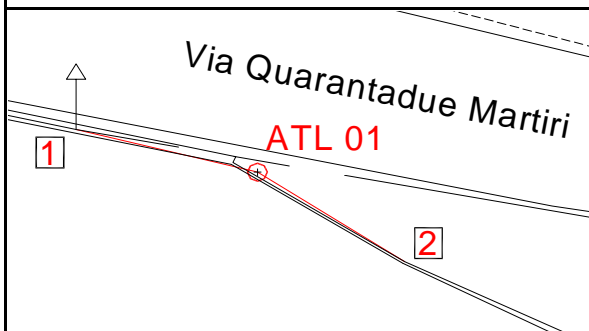
MATERIALIZZAZIONE

Borchia in acciaio infissa su muretto piazzola di sosta lato DX direzione Verbania in Via Quarantadue Martiri.

FOTOGRAFIA:



DETTAGLIO



COORDINATE DEL VERTICE GPS

Piane (Gauss-Boaga)	Geografiche (ROMA40)
N= 5.087.571,463	$\varphi=$
E= 1.461.998,981	$\lambda=$
Fuso OVEST	Q. slm: 199,327
Piane (UTM-WGS84)	Geografiche (WGS84)
N=	$\varphi=$
E=	$\lambda=$
Fuso	Q. ell:
Rettilinee	Geografiche (ED50)
N=	$\varphi=$
E=	$\lambda=$

RIFERIMENTI PLANIMETRICI

R. 1	palina snam	10,54	m
R. 2	spigolo interno muretto	9,92	m



Atlantis



COMUNE DI VERBANIA

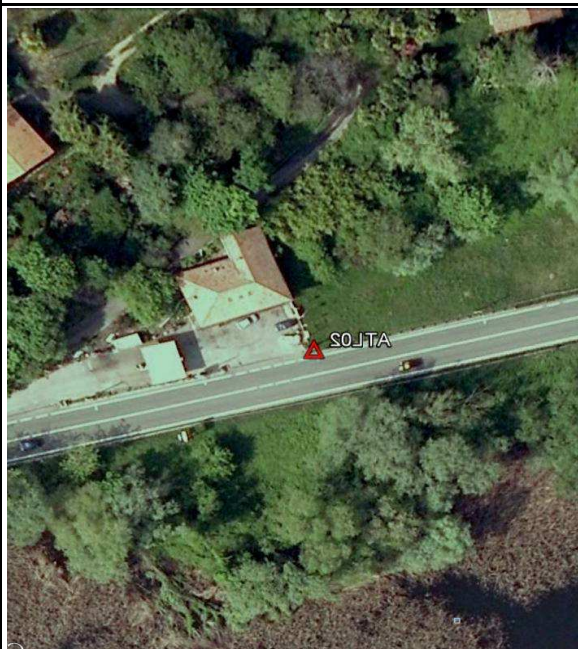
VERTICI RETE DI INQUADRAMENTO RAFFITTIMENTO E POLIGONALI

**VARIANTE FONDOTOCE
E SVINCOLO PALLANZA
della S.S. n.34**

Codice: VERTICE
Nome: **ATL02**
Provincia: VERBANO CUSIO OSSOLA
Comune: VERBANIA

Esecuzione: 28/11/2011

VISTA AEREA



DETTAGLIO:



MATERIALIZZAZIONE

Borchia in acciaio infissa su muretto lato SX
direzione Verbania in Via Quarantadue Martiri.

FOTOGRAFIA:



COORDINATE DEL VERTICE GPS

Piane (Gauss-Boaga)	Geografiche (ROMA40)
N= 5.087.636,077	$\varphi=$
E= 1.461.757,825	$\lambda=$
Fuso OVEST	Q. slm: 198,749
Piane (UTM-WGS84)	Geografiche (WGS84)
N=	$\varphi=$
E=	$\lambda=$
Fuso	Q. ell:
Rettilinee	Geografiche (ED50)
N=	$\varphi=$
E=	$\lambda=$



Atlantis



COMUNE DI VERBANIA

VERTICI RETE DI INQUADRAMENTO RAFFITTIMENTO E POLIGONALI

**VARIANTE FONDOTOCE
E SVINCOLO PALLANZA
della S.S. n.34**

Codice:	VERTICE
Nome:	GPSA270
Provincia:	VERBANO CUSIO OSSOLA
Comune:	VERBANIA

Esecuzione: 28/11/2011

VISTA AEREA



MATERIALIZZAZIONE

Borchia in acciaio infissa su spalla ponte lato SX in direzione Fondotoce Via Quarantadue Martiri.

FOTOGRAFIA



DETTAGLIO



COORDINATE DEL VERTICE GPS

Piane (Gauss-Boaga)	Geografiche (ROMA40)
N= 5.088.184,939	φ =
E= 1.460.465,583	λ =
Fuso OVEST	Q. slm: 201,199
Piane (UTM-WGS84)	Geografiche (WGS84)
N=	φ =
E=	λ =
Fuso	Q. ell:
Rettilinee	Geografiche (ED50)
N=	φ =
E=	λ =



Atlantis



COMUNE DI VERBANIA

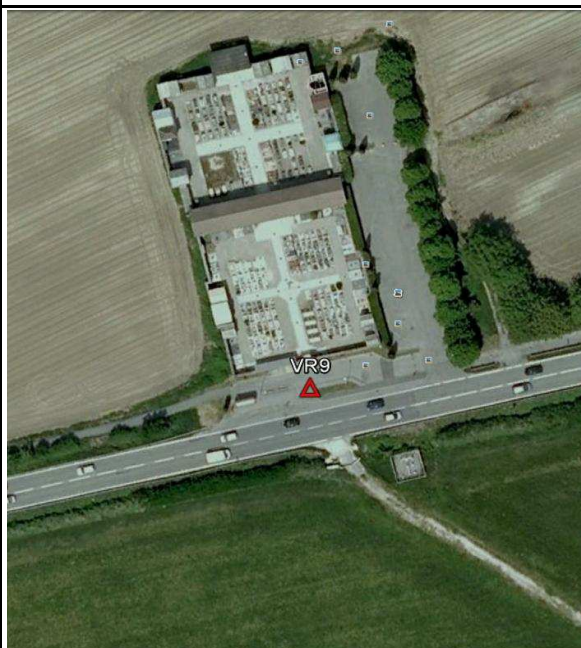
VERTICI RETE DI INQUADRAMENTO RAFFITTIMENTO E POLIGONALI

**VARIANTE FONDOTOCE
E SVINCOLO PALLANZA
della S.S. n.34**

Codice:	VERTICE
Nome:	VR9
Provincia:	VERBANO CUSIO OSSOLA
Comune:	VERBANIA

Esecuzione: 28/11/2011

VISTA AEREA



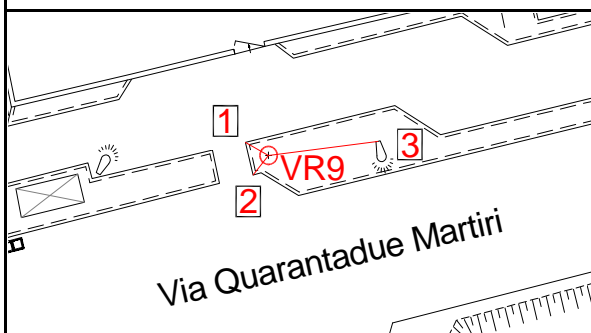
MATERIALIZZAZIONE

Borchia in acciaio infissa su aiuola di fronte al cimitero in Via Quarantadue Martiri.

FOTOGRAFIA



DETTAGLIO



COORDINATE DEL VERTICE GPS

Piane (Gauss-Boaga)		Geografiche (ROMA40)	
N=	5.088.067,700	$\varphi=$	
E=	1.459.947,593	$\lambda=$	
Fuso OVEST		Q. slm: 199,039	
Piane (UTM-WGS84)		Geografiche (WGS84)	
N=		$\varphi=$	
E=		$\lambda=$	
Fuso		Q.ell:	
Rettilinee		Geografiche (ED50)	
N=		$\varphi=$	
E=		$\lambda=$	
RIFERIMENTI PLANIMETRICI			
R. 1	spigolo cordolo	1,66	m
R. 2	spigolo cordolo	1,55	m
R. 3	palo illuminazione	7,00	m